



ТЕРРИТОРИАЛЬНЫЙ ОРГАН
ФЕДЕРАЛЬНОЙ СЛУЖБЫ
ГОСУДАРСТВЕННОЙ СТАТИСТИКИ
ПО САРАТОВСКОЙ ОБЛАСТИ

«Особенности формирования и распространения официальной статистической информации об оплате труда отдельных категорий работников социальной сферы и науки»



Шевчук Виктория Викторовна
Отдел статистики труда, образования,
науки и инноваций

5 апреля 2022 года



Территориальный орган Федеральной службы
государственной статистики
по Саратовской области

Особенности формирования и распространения официальной статистической информации об оплате труда отдельных категорий работников социальной сферы и науки

01

Федеральное статистическое наблюдение в сфере оплаты труда отдельных категорий работников социальной сферы и науки

02

Показатели статистики оплаты труда отдельных категорий работников социальной сферы и науки

03

Официальная статистическая информация об оплате труда отдельных категорий работников социальной сферы и науки: уровень агрегирования, периодичность и сроки предоставления пользователям





НОРМАТИВНАЯ БАЗА

Указы Президента Российской Федерации, предусматривающие доведение средней заработной платы целевой категории до определенного уровня



От 7 мая 2012 г.

№ 597 О мероприятиях по реализации государственной социальной политики



От 1 июня 2012 г.

№ 761 О национальной стратегии действий в интересах детей на 2012 - 2017 годы



От 28 декабря 2012 г.

№ 1688 О некоторых мерах по реализации государственной политики в сфере защиты детей-сирот и детей, оставшихся без попечения родителей





НОРМАТИВНАЯ БАЗА



От 19 сентября 2012 г.
№ ОГ-П12-5559 об организации **ЕЖЕКВАРТАЛЬНОГО** статистического наблюдения



От 26 ноября 2012 г.
№ 2190-р **Утверждена методология расчета СЗП целевых категорий работников** в составе Программы поэтапного совершенствования системы оплаты труда в государственных (муниципальных) учреждениях на 2012-2018 годы (приложение № 5 к Программе)



От 1 февраля 2019 г.
№ ТГ-П12-718 **О недопущении снижения достигнутого уровня оплаты труда целевых категорий работников**





УКАЗАМИ ОПРЕДЕЛЕНЫ «ЦЕЛЕВЫЕ» КАТЕГОРИИ



МЕДИЦИНСКИЕ РАБОТНИКИ

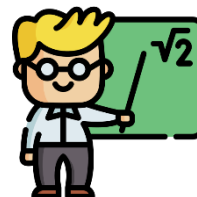
- ✓ врачи
- ✓ средний медицинский персонал
- ✓ младший медицинский персонал



НАУЧНЫЕ СОТРУДНИКИ

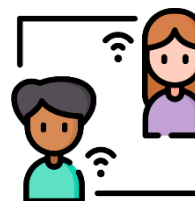


РАБОТНИКИ УЧРЕЖДЕНИЙ КУЛЬТУРЫ



ПЕДАГОГИЧЕСКИЕ РАБОТНИКИ ПО УРОВНЯМ ОБРАЗОВАНИЯ

- ✓ дошкольных образовательных учреждений
- ✓ общего образования
- ✓ учреждений дополнительного образования детей
- ✓ преподаватели и мастера СПО и НПО
- ✓ учреждений высшего образования
- ✓ образовательных, медицинских организаций или организаций, оказывающих социальные услуги детям-сиротам и детям, оставшимся без попечения родителей



СОЦИАЛЬНЫЕ РАБОТНИКИ



СЗП* ЦЕЛЕВОЙ КАТЕГОРИИ СООТНОСИТСЯ С СООТВЕТСТВУЮЩИМ ИНДИКАТОРОМ



Медицинские работники
Социальные работники
Научные сотрудники
Работники учреждений культуры
Педагоги общего образования
Преподаватели и мастера СПО и НПО
Преподаватели учреждений высшего образования
Педагогические работники образовательных, медицинских организаций или организаций, оказывающих социальные услуги детям-сиротам и детям, оставшимся без попечения родителей



**Среднемесячная
начисленная
зарботная плата
наемных работников
в организациях,
у индивидуальных
предпринимателей
и физических лиц

и ее квартальная
оценка**

Педагоги дошкольных образовательных учреждений



**СЗП работников
в сфере общего
образования**

Педагоги учреждений дополнительного образования детей



СЗП учителей



*СЗП здесь и далее – средняя заработная плата.



ПАРАМЕТРЫ РОСТА СЗП «ЦЕЛЕВЫХ» КАТЕГОРИЙ РАБОТНИКОВ, УСТАНОВЛЕННЫЕ В УКАЗАХ ПРЕЗИДЕНТА РОССИЙСКОЙ ФЕДЕРАЦИИ 2012 ГОДА

КАТЕГОРИЯ РАБОТНИКОВ

№
УКАЗА

УРОВЕНЬ К СЗП В РЕГИОНЕ,
%



Педагоги дошкольного образования

597

100 СЗП
в сфере общего образования

Педагоги общего образования

597

100

Педагоги дополнительного образования

761

100 СЗП учителей

Преподаватели и мастера СПО и НПО

597

100

Преподаватели высшего образования

597

200

Врачи

597

200

Средний медицинский персонал

597

100

Младший медицинский персонал

597

100

Социальные работники

597

100

Работники учреждений культуры

597

100

Научные сотрудники

597

200

Педагогические работники образовательных, медицинских организаций или организаций, оказывающих социальные услуги детям-сиротам и детям, оставшимся без попечения родителей

1688

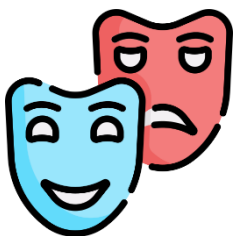
100



ФОРМЫ СТАТНАБЛЮДЕНИЯ



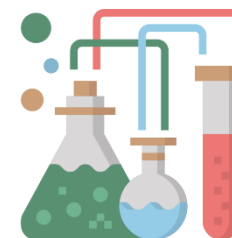
На межведомственной рабочей группе при Минтруде России ежегодно рассматриваются и с учетом мнения профильных министерств согласовываются, а затем утверждаются приказом Росстата **5 ФОРМ СТАТНАБЛЮДЕНИЯ** (актуальный от 30 июля 2021 г. № 457)



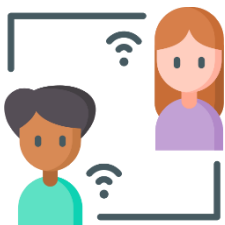
№ 3П-культура



№ 3П-образование



№ 3П-наука



№ 3П-соц



№ 3П-здрав



ФОРМЫ СТАТНАБЛЮДЕНИЯ

ОТЧИТЫВАЮТСЯ: юридические лица и их обособленные подразделения государственной и муниципальной форм собственности, осуществляющие деятельность в сферах образования, здравоохранения, культуры, социального обслуживания и науки по определенным видам экономической деятельности и организационно–правовым формам собственности (круг респондентов и отнесение тех или иных должностей к целевым категориям работников определяются профильными министерствами)

ОСОБЕННОСТИ

№ ЗП-культура



учреждения, которые согласно учредительным документам являются учреждениями культуры

№ ЗП-образование



организации с кодами ОКВЭД2 93.11, 93.12 и 93.19 при наличии лицензии на осуществление образовательной деятельности





ФОРМЫ СТАТНАБЛЮДЕНИЯ

**ПРЕДОСТАВЛЕНИЕ ОТЧЕТОВ РЕСПОНДЕНТАМИ
ПРЕДУСМОТРЕНО В ДВА АДРЕСА**

Территориальному органу Росстата
в субъекте Российской Федерации

Органу управления
(по принадлежности)

В целях формирования
официальной статистической
информации

Для принятия
управленческих
решений



ФОРМЫ СТАТНАБЛЮДЕНИЯ

Категория персонала	Код категории персонала	№ строки	Средняя численность работников за отчетный период, чел.		Фонд начисленной заработной платы работников за отчетный период, тыс. руб.			Фонд начисленной заработной платы работников по источникам финансирования, тыс. руб.					
			списочного состава (без внешних совместителей)	внешних совместителей	списочного состава (без внешних совместителей)		внешних совместителей	из графы 3 списочного состава (без внешних совместителей)			из графы 5 внешних совместителей		
					всего	в том числе по внутреннему совместительству		за счет средств бюджетов всех уровней (субсидий)	ОМС	средства от приносящей деятельности	за счет средств бюджетов всех уровней (субсидий)	ОМС	средства от приносящей деятельности
А	Б	В	1	2	3	4	5	6	7	8	9	10	11
Всего работников (сумма строк 02–06, 11–13)	100	01	☐	☐	☐	☐	☐	☐	Х	☐	☐	Х	☐
в том числе: руководитель учреждения	101	02	☐	☐	☐	☐	☐	☐	Х	☐	☐	Х	☐
заместители руководителя, руководители структурных подразделений (кроме врачей-руководителей структурных подразделений) и их заместители	102	03	☐	☐	☐	☐	☐	☐	Х	☐	☐	Х	☐
артистический персонал	601	04	☐	☐	☐	☐	☐	☐	Х	☐	☐	Х	☐
художественный персонал	611	05	☐	☐	☐	☐	☐	☐	Х	☐	☐	Х	☐
специалисты	621	06	☐	☐	☐	☐	☐	☐	Х	☐	☐	Х	☐
из них: научные работники	301	07	☐	☐	☐	☐	☐	☐	Х	☐	☐	Х	☐
..... из них научные сотрудники	311	08	☐	☐	☐	☐	☐	☐	Х	☐	☐	Х	☐
педагоги	291	09	☐	☐	☐	☐	☐	☐	Х	☐	☐	Х	☐
врачи (кроме зубных), включая врачей-руководителей структурных подразделений	401	10	☐	☐	☐	☐	☐	☐	Х	☐	☐	Х	☐
средний медицинский (фармацевтический) персонал (персонал, обеспечивающий условия для предоставления медицинских услуг)	411	11	☐	☐	☐	☐	☐	☐	Х	☐	☐	Х	☐
младший медицинский персонал (персонал, обеспечивающий условия для предоставления медицинских услуг)	421	12	☐	☐	☐	☐	☐	☐	Х	☐	☐	Х	☐
прочий персонал	103	13	☐	☐	☐	☐	☐	☐	Х	☐	☐	Х	☐

Показатели форм статнаблюдения

ПОКАЗАТЕЛИ ФОРМ СТАТНАБЛЮДЕНИЯ



СРЕДНЯЯ ЧИСЛЕННОСТЬ РАБОТНИКОВ

✓ Списочного состава
(без внешних совместителей)

✓ Внешних совместителей

ФОНД НАЧИСЛЕННОЙ ЗАРАБОТНОЙ ПЛАТЫ РАБОТНИКОВ

✓ Списочного состава
(без внешних совместителей)

✓ Внешних
совместителей

✓ По источникам
финансирования

всего

в том числе
по внутреннему
совместительству





ПОРЯДОК РАСЧЕТА ЧИСЛЕННОСТИ И СОСТАВА ФОНДА НАЧИСЛЕННОЙ ЗАРАБОТНОЙ ПЛАТЫ

Порядок расчета численности и состава фонда начисленной заработной платы отражен в Указаниях по заполнению форм федерального статистического наблюдения №№ П-1, П-2, П-3, П-4, П-5(м), утвержденных приказом Росстата от 24 ноября 2021 № 832, и он един для всех статистических наблюдений

Фонд начисленной заработной платы включает **ВСЕ НАЧИСЛЕНИЯ**

суммы оплаты труда за **отработанное и неотработанное время**

оплата труда по **внутреннему совместительству**

единовременные поощрительные и другие выплаты

ежемесячное денежное вознаграждение за **классное руководство** педагогическим работникам

единовременные поощрения в связи с праздничными днями и юбилейными датами

выплаты стимулирующего характера за особые условия труда



РАСЧЕТ СРЕДНЕСПИСОЧНОЙ ЧИСЛЕННОСТИ РАБОТНИКОВ



В формах № 3П численность за отчетный период должна заполняться в среднем **ЗА ПЕРИОД С НАЧАЛА ГОДА**



определяется путем суммирования среднесписочной численности работников **за все месяцы, истекшие за период с начала года, и деления** полученной суммы на число месяцев за период с начала года, **т.е. соответственно на 3, 6, 9 или 12**



РАСЧЕТ СРЕДНЕЙ ЗАРАБОТНОЙ ПЛАТЫ

СЗП по целевым категориям рассчитывается на основании агрегирования по всем учреждениям социальной сферы (образование, здравоохранение, культура, социальное обслуживание) и науки

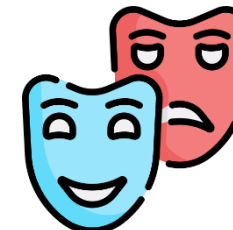
Например, по категории «Младший медицинский персонал» информация формируется агрегированием из форм:



№ ЗП-образование
СТР. 25



№ ЗП-наука
СТР.13



№ ЗП-культура
СТР. 12



№ ЗП-здрав
СТР. 11



№ ЗП-соц
СТР. 11



РАСЧЕТ СРЕДНЕЙ ЗАРАБОТНОЙ ПЛАТЫ ПО ЦЕЛЕВОЙ КАТЕГОРИИ РАБОТНИКОВ

Средняя заработная плата по целевой категории работников исчисляется в отношении работников списочного состава:

$$СЗП_{кат} = \frac{ФОТ_{СП}^{кат}}{Ч_{СП}^{кат}} / n$$

$ФОТ_{СП}^{кат}$ - фонд начисленной заработной платы работников списочного состава по данной категории

$Ч_{СП}^{кат}$ - среднесписочная численность работников по данной категории

n- количество месяцев в периоде



РАЗРЕЗЫ ИТОГОВ НАБЛЮДЕНИЯ



Российская Федерация



Субъекты Российской Федерации



Федеральные округа



Муниципальные образования



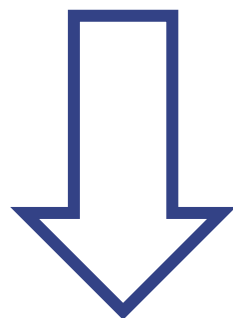
Формы собственности





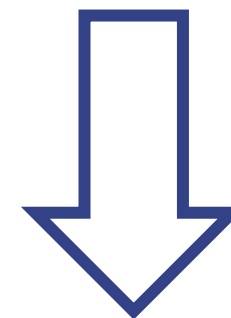
СРОКИ ПУБЛИКАЦИИ ИТОГОВ НАБЛЮДЕНИЯ

- ✓ Численность и заработная плата работников по категориям;
- ✓ соотношения с оценкой среднемесячной начисленной заработной платы наемных работников в организациях, у индивидуальных предпринимателей и физических лиц



І КВАРТАЛ, І ПОЛУГОДИЕ, 9 МЕСЯЦЕВ
на 35-39 рабочий день после отчетного периода

- ✓ Численность и заработная плата работников по категориям;
- ✓ соотношения со среднемесячной начисленной заработной платой наемных работников в организациях, у индивидуальных предпринимателей и физических лиц















ЕЖЕГОДНО
2 декада апреля



СРЕДНЯЯ ЗАРАБОТНАЯ ПЛАТА «ЦЕЛЕВЫХ» КАТЕГОРИЙ РАБОТНИКОВ САРАТОВСКОЙ ОБЛАСТИ ЗА 2020 ГОД, тысяч рублей



КАТЕГОРИЯ РАБОТНИКОВ	ВСЕГО	ФЕДЕРАЛЬНАЯ ФОРМА СОБСТВЕННОСТИ	СОБСТВЕННОСТЬ СУБЪЕКТОВ РФ	МУНИЦИПАЛЬНАЯ ФОРМА СОБСТВЕННОСТИ
 Педагоги дошкольного образования	26,8	30,4	26,4	26,8
 Педагоги общего образования	30,6	35,6	32,1	30,5
 Педагоги дополнительного образования	29,9	29,7	29,5	29,9
 Преподаватели и мастера СПО и НПО	30,7	32,3	30,0	-
 Преподаватели высшего образования	59,2	59,2	-	-
 Врачи	64,2	65,1	64,1	26,5
 Средний медицинский персонал	33,4	34,3	39,5	22,6
 Младший медицинский персонал	32,5	28,8	33,0	19,8
 Социальные работники	29,0	-	29,0	-
 Работники учреждений культуры	29,1	33,7	29,3	28,7
 Научные сотрудники	67,0	67,0	-	-
 Педагогические работники образовательных, медицинских организаций или организаций, оказывающих социальные услуги детям-сиротам и детям, оставшимся без попечения родителей	32,7	-	32,7	-



УРОВЕНЬ ДОСТИЖЕНИЯ СЗП «ЦЕЛЕВЫХ» КАТЕГОРИЙ РАБОТНИКОВ ПО САРАТОВСКОЙ ОБЛАСТИ ЗА 2020 ГОД И 9 МЕСЯЦЕВ 2021 ГОДА (АКТУАЛЬНЫЙ ПЕРИОД), %

КАТЕГОРИИ РАБОТНИКОВ		ПЛАН	2020 г. ФАКТ	9 МЕСЯЦЕВ 2021 г. ФАКТ
	Педагоги дошкольного образования	100	101,7	103,8
	Педагоги общего образования	100	108,7	103,5
	Педагоги дополнительного образования	100	96,1	99,6
	Преподаватели и мастера СПО и НПО	100	109,0	107,1
	Преподаватели высшего образования	200	в 2,1 р.	в 2,1 р.
	Врачи	200	в 2,3 р.	в 2,1 р.
	Средний медицинский персонал	100	118,8	105,7
	Младший медицинский персонал	100	115,6	98,9
	Социальные работники	100	103,0	100,4
	Работники учреждений культуры	100	103,3	102,0
	Научные сотрудники	200	в 2,4 р.	в 2,1 р.
	Педагогические работники образовательных, медицинских организаций или организаций, оказывающих социальные услуги детям-сиротам и детям, оставшимся без попечения родителей	100	116,2	114,1



ИНФОРМАЦИЯ ПО НАБЛЮДЕНИЮ ДОСТУПНА НА ОФИЦИАЛЬНОМ САЙТЕ РОССТАТА
[HTTPS://ROSSTAT.GOV.RU:](https://rosstat.gov.ru)



Статистика / Официальная статистика / Рынок труда, занятость и заработная плата / Зарплата отдельных категорий работников социальной сферы и науки

The screenshot displays the website of the Federal Service of State Statistics (Rosstat) for the 'Labor Market, Employment and Wages' section. The page is in Russian and features a navigation menu with options like 'About Rosstat', 'Statistics', 'Publications', 'Respondents', 'Press Service', and 'Contacts'. The main content area is titled 'Рынок труда, занятость и заработная плата' and includes a sidebar with 'Labor Resources', 'Wages', and 'Labor Conditions'. The main content area shows a dropdown menu for 'Average monthly nominal and real wages of employees in organizations' and a list of news items regarding wage observations for various categories of workers in the social sphere and science for the years 2021, 2020, 2019, and 2013-2018. There are also sections for 'Situation on the labor market in tables, graphs, diagrams' and 'Indicators of decent work'. The browser's address bar shows the URL 'rosstat.gov.ru/labor_market_employment_salaries' and the system tray at the bottom indicates the date and time as 10:15 on 15.03.2022.



Ведомства/ 1.Федеральная
служба государственной
статистики/1.30. Рынок труда/
1.30.23

EMISS x +

← → ↻ fedstat.ru/organizations/

+	1.30.13. Кадровый состав государственной гражданской и муниципальной службы по состоянию на 1 октября предыдущего года	4
+	1.30.14. Дополнительное профессиональное образование кадров государственной гражданской и муниципальной службы	4
+	1.30.19. Дополнительное профессиональное образование работников в организациях	8
+	1.30.20. Итоги выборочного наблюдения участия населения в непрерывном образовании	6
+	1.30.21. Итоги выборочного наблюдения трудоустройства выпускников, получивших среднее профессиональное и высшее образование	10
+	1.30.22. Итоги выборочного наблюдения использования труда мигрантов	13
-	1.30.23. Численность и заработная плата работников по категориям в организациях социальной сферы и науки государственной и муниципальной форм собственности	34

Отношение средней заработной платы врачей и работников медицинских организаций, имеющих высшее медицинское (фармацевтическое) или иное высшее образование, предоставляющих медицинские услуги (обеспечивающих предоставление медицинских услуг) к оценке среднемесячной начисленной заработной платы наемных работников в организациях, у индивидуальных предпринимателей и физических лиц (оценке среднемесячного дохода от трудовой деятельности) по субъекту Российской Федерации

Отношение средней заработной платы врачей и работников медицинских организаций, имеющих высшее медицинское (фармацевтическое) или иное высшее образование, предоставляющих медицинские услуги (обеспечивающих предоставление медицинских услуг) к средней заработной плате по субъекту Российской Федерации

Отношение средней заработной платы врачей и работников медицинских организаций, имеющих высшее медицинское (фармацевтическое) или иное высшее образование, предоставляющих медицинские услуги (обеспечивающих предоставление медицинских услуг) к среднемесячной начисленной заработной плате наемных работников в организациях, у индивидуальных предпринимателей и физических лиц (среднемесячному доходу от трудовой деятельности) по субъекту Российской Федерации

Отношение средней заработной платы младшего медицинского персонала (персонала, обеспечивающего условия для предоставления медицинских услуг) к оценке среднемесячной начисленной заработной платы наемных работников в организациях, у индивидуальных предпринимателей и физических лиц (оценке среднемесячного дохода от трудовой деятельности) по субъекту Российской Федерации

<https://fedstat.ru/indicator/44190>

EN 10:30 15.03.2022



Статистика /
Официальная статистика /
Рынок труда, занятость и
заработная плата

Территориальный орган Федеральной службы государственной статистики по Саратовской области

Введите свой запрос

О Саратовстате | Статистика | Публикации | Респондентам | Обратная связь | Информационные услуги | Контакты

Главная страница / Статистика / Официальная статистика / Рынок труда, занятость и заработная плата В ИЗБРАННОЕ

Рынок труда, занятость и заработная плата

- Трудовые ресурсы
- Заработная плата
- Условия труда

Саратовстат в соцсетях

Подписывайтесь и следите за деятельностью Федеральной службы государственной статистики в социальных сетях

Среднемесячная номинальная начисленная заработная плата работников

Заработная плата отдельных категорий работников социальной сферы и науки

- Итоги федерального статистического наблюдения в сфере оплаты труда отдельных категорий работников социальной сферы и науки в 2021 году
- Итоги федерального статистического наблюдения в сфере оплаты труда отдельных категорий работников социальной сферы и науки в 2020 году
- Итоги федерального статистического наблюдения в сфере оплаты труда отдельных категорий работников социальной сферы и науки в 2019 году
- Итоги федерального статистического наблюдения в сфере оплаты труда отдельных категорий работников социальной сферы и науки за 2017 - 2018гг.

Ответственный за раздел

Список ответственных за информационное содержание раздела

https://srtv.gks.ru/folder/24754#

13:19 15.03.2022

Территориальный орган Федеральной службы государственной статистики по Саратовской области



**Отдел статистики труда,
образования, науки и инноваций**

тел.: 8 (8452) 49-08-24, 49-08-26

эл. почта: obr_kult@oblstat.renet.ru



СПАСИБО ЗА ВНИМАНИЕ!