



ТЕРРИТОРИАЛЬНЫЙ ОРГАН
ФЕДЕРАЛЬНОЙ СЛУЖБЫ
ГОСУДАРСТВЕННОЙ СТАТИСТИКИ
ПО САРАТОВСКОЙ ОБЛАСТИ

Использование информационных и коммуникационных технологий населением Саратовской области



в 2022 году

по данным выборочного обследования



Территориальный орган Федеральной службы
государственной статистики
по Саратовской области

Использование информационных и коммуникационных технологий населением Саратовской области

в 2022 году

- 01 ИСПОЛЬЗОВАНИЕ ИКТ В ДОМАШНИХ ХОЗЯЙСТВАХ
- 02 ИСПОЛЬЗОВАНИЕ НАСЕЛЕНИЕМ СЕТИ ИНТЕРНЕТ
- 03 ИСПОЛЬЗОВАНИЕ НАСЕЛЕНИЕМ СЕТИ ИНТЕРНЕТ В ПРИВОЛЖСКОМ ФЕДЕРАЛЬНОМ ОКРУГЕ РФ
- 04 ИСПОЛЬЗОВАНИЕ НАСЕЛЕНИЕМ СЕТИ ИНТЕРНЕТ ДЛЯ ЗАКАЗОВ ТОВАРОВ И УСЛУГ
- 05 ИСПОЛЬЗОВАНИЕ НАСЕЛЕНИЕМ СЕТИ ИНТЕРНЕТ ДЛЯ ЗАКАЗОВ ТОВАРОВ И УСЛУГ В ПРИВОЛЖСКОМ ФЕДЕРАЛЬНОМ ОКРУГЕ РФ
- 06 ИСПОЛЬЗОВАНИЕ НАСЕЛЕНИЕМ СЕТИ ИНТЕРНЕТ ДЛЯ ПОЛУЧЕНИЯ ГОСУДАРСТВЕННЫХ И МУНИЦИПАЛЬНЫХ УСЛУГ
- 07 ИСПОЛЬЗОВАНИЕ НАСЕЛЕНИЕМ СЕТИ ИНТЕРНЕТ ДЛЯ ПОЛУЧЕНИЯ ГОСУДАРСТВЕННЫХ И МУНИЦИПАЛЬНЫХ УСЛУГ В ПРИВОЛЖСКОМ ФЕДЕРАЛЬНОМ ОКРУГЕ РФ





ИСПОЛЬЗОВАНИЕ ИКТ В ДОМАШНИХ ХОЗЯЙСТВАХ

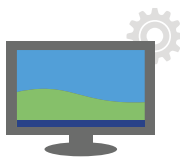
В ПРОЦЕНТАХ ОТ ОБЩЕГО ЧИСЛА ОБСЛЕДОВАННЫХ ДОМАШНИХ ХОЗЯЙСТВ, 2022 ГОД

Число обследованных домашних хозяйств



1 000 тыс. единиц

из них имели:



персональный компьютер

67,6%

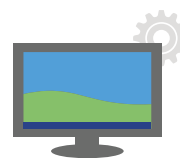


доступ к сети Интернет

86,8%

Домашние хозяйства, имеющие персональные компьютеры и доступ к сети Интернет

персональный компьютер



доступ к сети Интернет



широкополосный доступ к сети Интернет



2020

2021

2022





ИСПОЛЬЗОВАНИЕ ИКТ В ДОМАШНИХ ХОЗЯЙСТВАХ

В ПРОЦЕНТАХ ОТ ОБЩЕГО ЧИСЛА ОБСЛЕДОВАННЫХ ДОМАШНИХ ХОЗЯЙСТВ, 2022 ГОД

Распределение домашних хозяйств по основным видам устройств, используемых для выхода в сеть Интернет



мобильные телефоны и смартфоны

85,4%



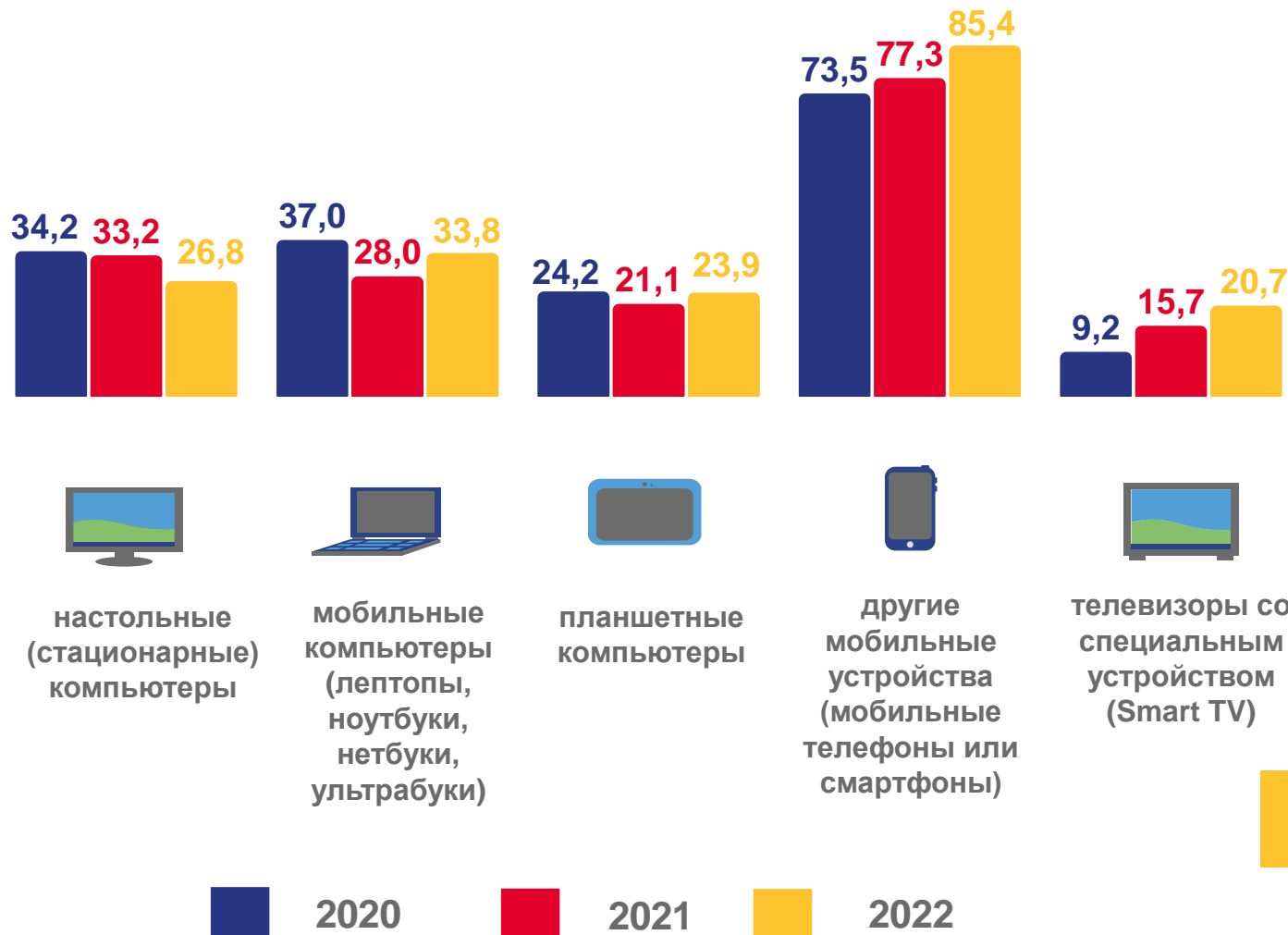
мобильные компьютеры

33,8%



настольные компьютеры

26,8%





ИСПОЛЬЗОВАНИЕ НАСЕЛЕНИЕМ СЕТИ ИНТЕРНЕТ

В ПРОЦЕНТАХ ОТ ОБЩЕЙ ЧИСЛЕННОСТИ НАСЕЛЕНИЯ В ВОЗРАСТЕ 15-74 ЛЕТ, 2022 ГОД

95,5%

населения использует
сеть Интернет



использовали в течении
последних 12 месяцев



использовали более года назад



не использовали сеть Интернет

Наиболее популярные места использования населением сети Интернет

в процентах от общей численности населения в возрасте 15-74 лет,
использовавшего сеть Интернет в течение последних 3 месяцев





ИСПОЛЬЗОВАНИЕ НАСЕЛЕНИЕМ СЕТИ ИНТЕРНЕТ

В ПРОЦЕНТАХ, 2022 ГОД

Распределение населения, являющегося активными пользователями сети Интернет, по возрастным группам

в возрасте от 15 до 34 лет



33,3%

в возрасте от 35 до 59 лет

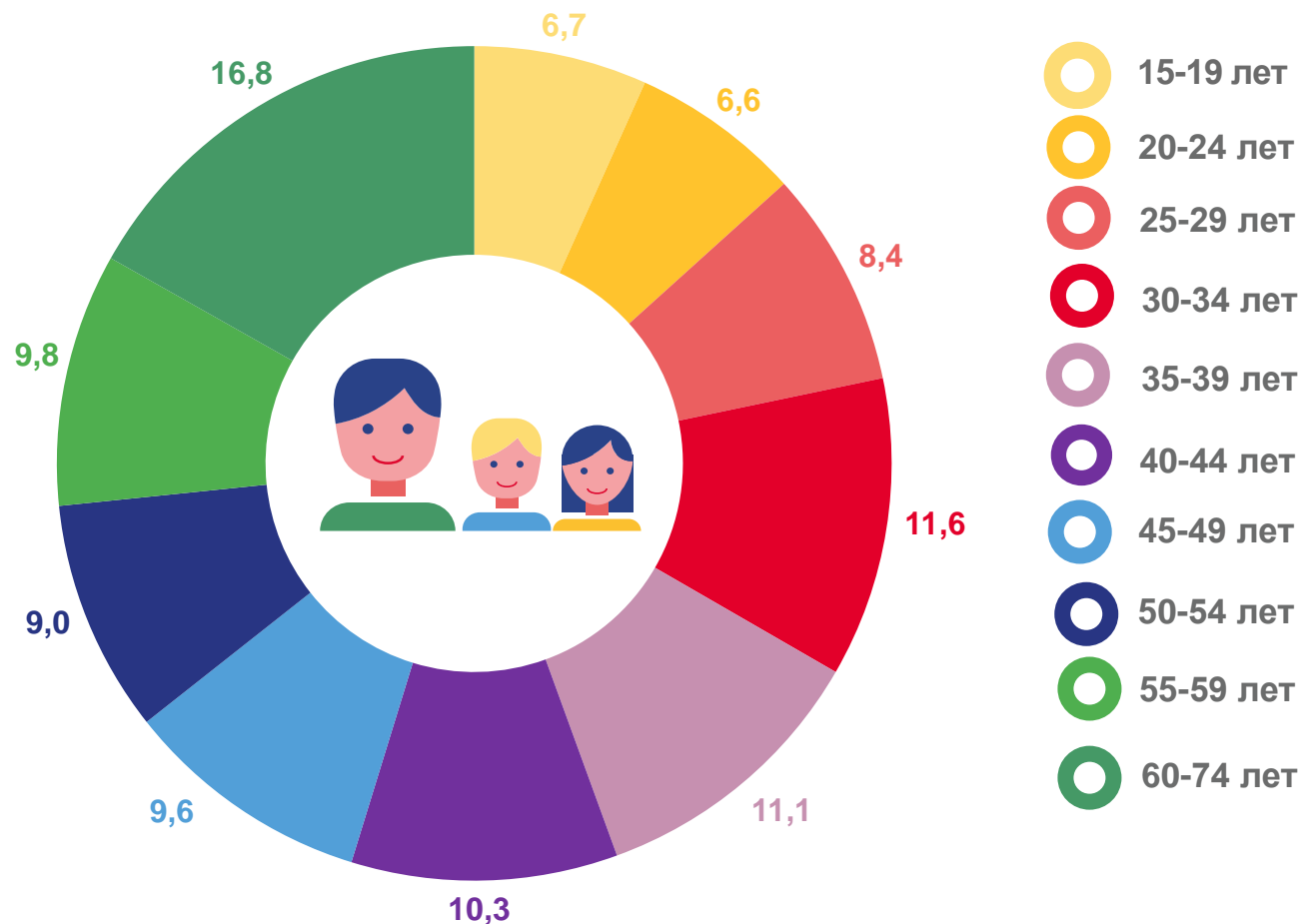


49,8%

в возрасте от 60 до 74 лет



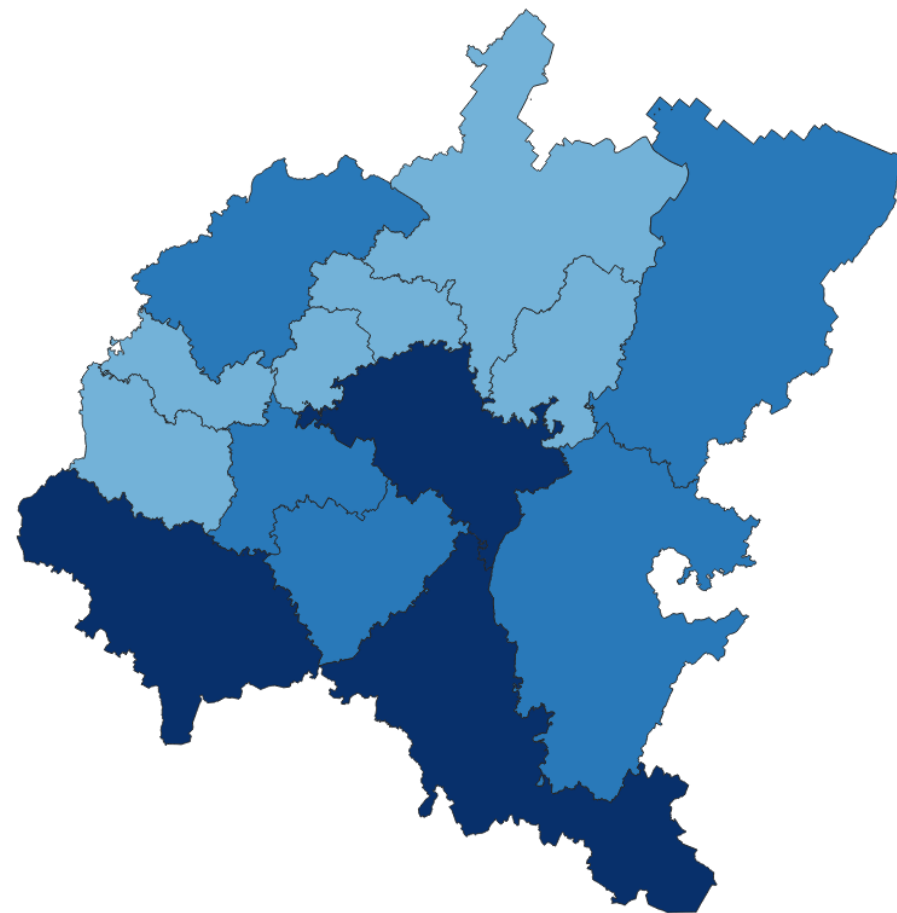
16,8%





ИСПОЛЬЗОВАНИЕ НАСЕЛЕНИЕМ СЕТИ ИНТЕРНЕТ В ПРИВОЛЖСКОМ ФЕДЕРАЛЬНОМ ОКРУГЕ РФ

В ПРОЦЕНТАХ ОТ ОБЩЕЙ ЧИСЛЕННОСТИ НАСЕЛЕНИЯ В ВОЗРАСТЕ 15-74 ЛЕТ, 2022 ГОД



● от 85,0 до 90,0 ● от 90,0 до 95,0 ● от 95,0 до 100,0





ИСПОЛЬЗОВАНИЕ НАСЕЛЕНИЕМ СЕТИ ИНТЕРНЕТ ДЛЯ ЗАКАЗОВ ТОВАРОВ И УСЛУГ

В ПРОЦЕНТАХ ОТ ОБЩЕЙ ЧИСЛЕННОСТИ НАСЕЛЕНИЯ В ВОЗРАСТЕ 15-74 ЛЕТ, 2022 ГОД

Доля населения,
использовавшего сеть Интернет
для заказов товаров и (или) услуг



53,4%

мужчины

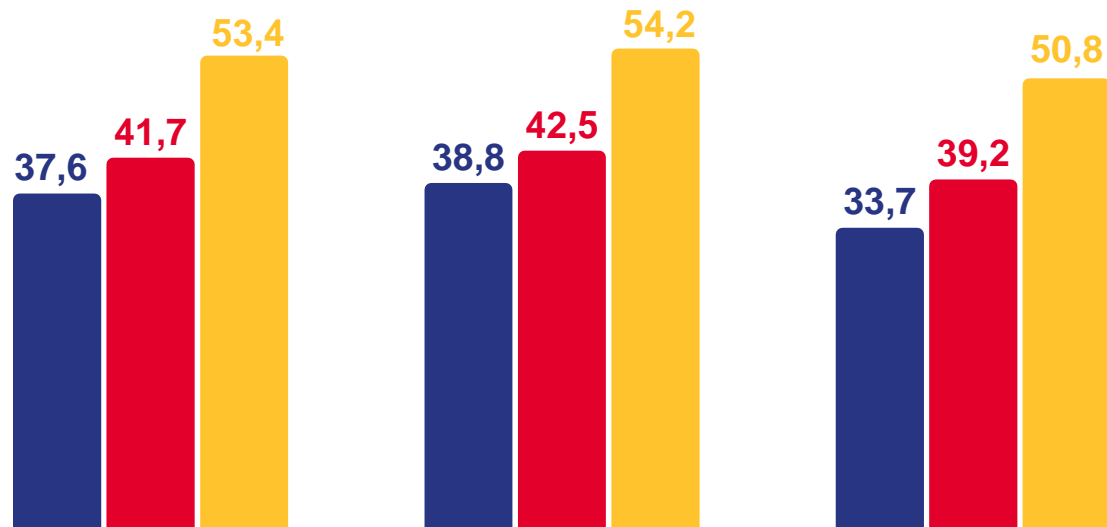


51,5%

женщины



55,0%



всего



городская местность



сельская местность

■ 2020

■ 2021

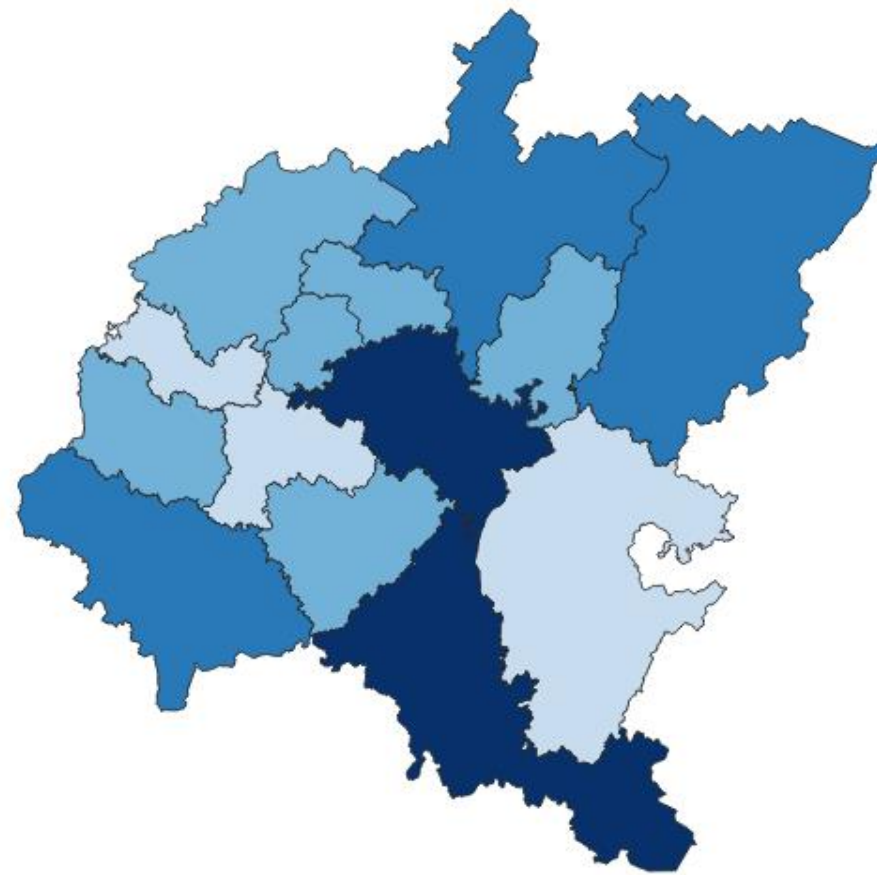
■ 2022





ИСПОЛЬЗОВАНИЕ НАСЕЛЕНИЕМ СЕТИ ИНТЕРНЕТ ДЛЯ ЗАКАЗОВ ТОВАРОВ И УСЛУГ В ПРИВОЛЖСКОМ ФЕДЕРАЛЬНОМ ОКРУГЕ РФ

В ПРОЦЕНТАХ ОТ ОБЩЕЙ ЧИСЛЕННОСТИ НАСЕЛЕНИЯ В ВОЗРАСТЕ 15-74 ЛЕТ, 2022 ГОД



от 30,0 до 40,0 от 40,0 до 50,0 от 50,0 до 60,0 от 60,0 до 70,0





ИСПОЛЬЗОВАНИЕ НАСЕЛЕНИЕМ СЕТИ ИНТЕРНЕТ ДЛЯ ПОЛУЧЕНИЯ ГОСУДАРСТВЕННЫХ И МУНИЦИПАЛЬНЫХ УСЛУГ

В ПРОЦЕНТАХ ОТ ОБЩЕЙ ЧИСЛЕННОСТИ НАСЕЛЕНИЯ В ВОЗРАСТЕ 15-72 ЛЕТ, ПОЛУЧИВШЕГО ГОСУДАРСТВЕННЫЕ И МУНИЦИПАЛЬНЫЕ УСЛУГИ, 2022 ГОД

Доля населения, использовавшего сеть Интернет для получения государственных и муниципальных услуг



87,4%

мужчины

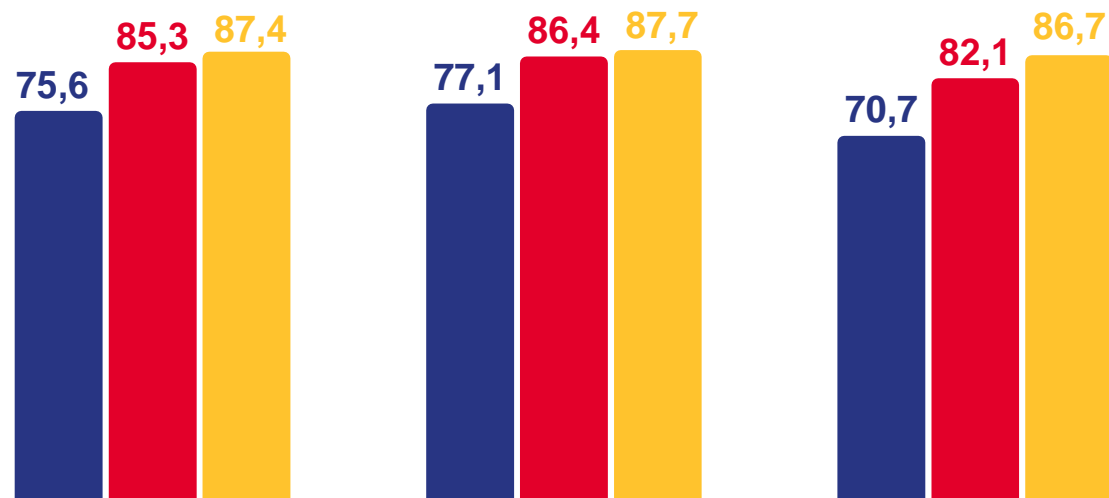


89,6%

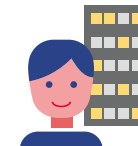
женщины



85,6%



всего



городская местность



сельская местность

2020

2021

2022





ИСПОЛЬЗОВАНИЕ НАСЕЛЕНИЕМ СЕТИ ИНТЕРНЕТ ДЛЯ ПОЛУЧЕНИЯ ГОСУДАРСТВЕННЫХ И МУНИЦИПАЛЬНЫХ УСЛУГ

В ПРОЦЕНТАХ ОТ ОБЩЕЙ ЧИСЛЕННОСТИ НАСЕЛЕНИЯ В ВОЗРАСТЕ 15-72 ЛЕТ, ПОЛУЧИВШЕГО ГОСУДАРСТВЕННЫЕ И МУНИЦИПАЛЬНЫЕ УСЛУГИ, 2022 ГОД

Наиболее популярные виды электронных услуг, получаемых с использованием сети интернет



62,1% здравоохранение и медицина



51,2% налоги и сборы



40,7% услуги МВД, ГИБДД





ИСПОЛЬЗОВАНИЕ НАСЕЛЕНИЕМ СЕТИ ИНТЕРНЕТ ДЛЯ ПОЛУЧЕНИЯ ГОСУДАРСТВЕННЫХ И МУНИЦИПАЛЬНЫХ УСЛУГ В ПФО РФ, В ПРОЦЕНТАХ ОТ ОБЩЕЙ ЧИСЛЕННОСТИ НАСЕЛЕНИЯ В ВОЗРАСТЕ 15-72 ЛЕТ, ПОЛУЧИВШЕГО ГОСУДАРСТВЕННЫЕ И МУНИЦИПАЛЬНЫЕ УСЛУГИ, 2022 ГОД

