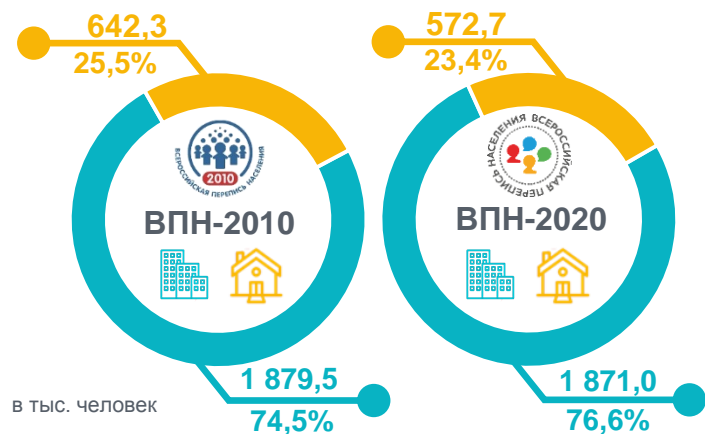
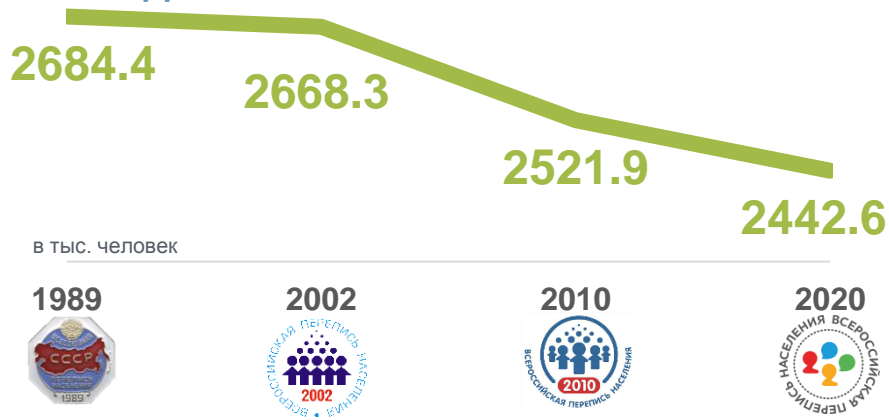


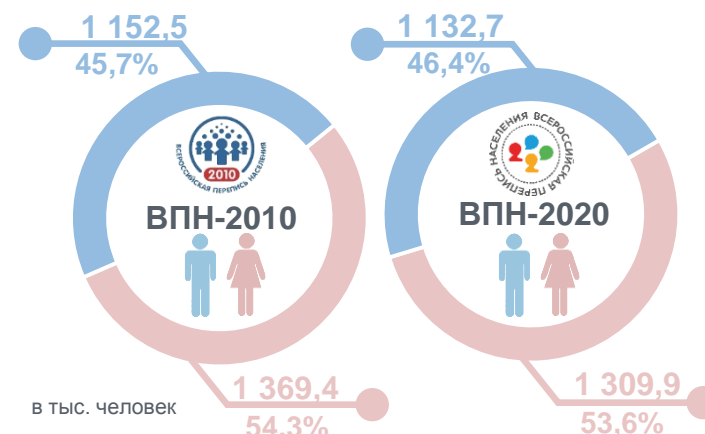
ГОРОДСКОЕ И СЕЛЬСКОЕ НАСЕЛЕНИЕ



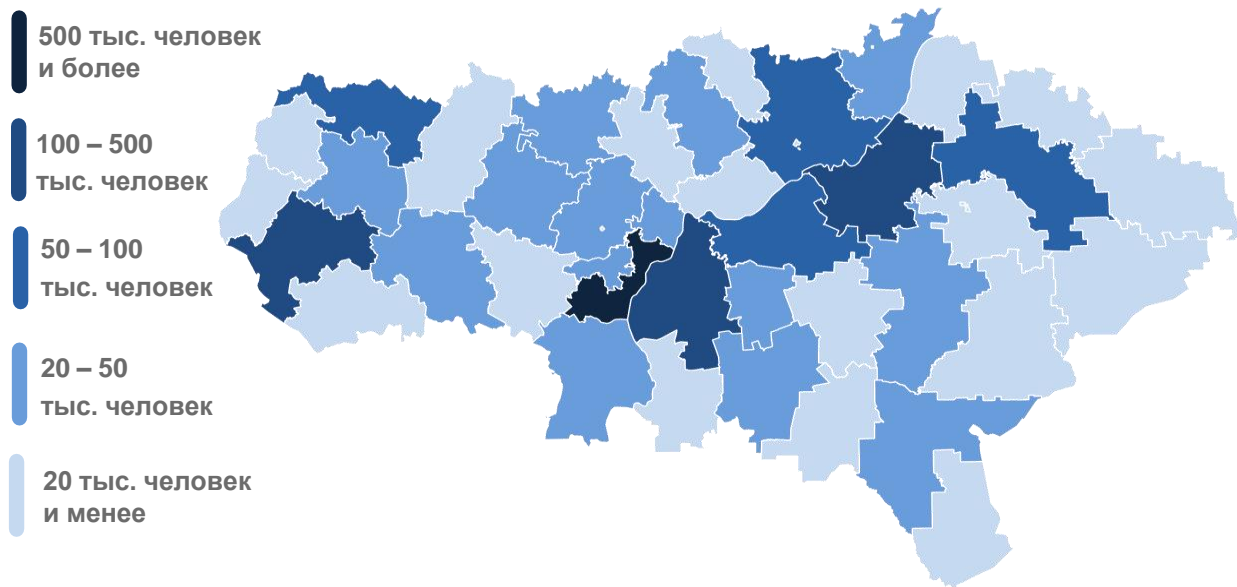
ЧИСЛЕННОСТЬ ПОСТОЯННОГО НАСЕЛЕНИЯ ПО ДАННЫМ ПЕРЕПИСЕЙ НАСЕЛЕНИЯ



МУЖЧИНЫ И ЖЕНЩИНЫ



ЧИСЛЕННОСТЬ НАСЕЛЕНИЯ МУНИЦИПАЛЬНЫХ ОБРАЗОВАНИЙ



ЧИСЛЕННОСТЬ НАСЕЛЕНИЯ ГОРОДОВ



2 442 575 – ВПН-2020
2 521 892 – ВПН-2010